



## ***Döşeme Altı Kablo Kanalı*** ***Under Floor Cable Tray***

### ***İÇİNDEKİLER*** ***INDEX***

---

**174**

**Döşeme Altı Kablo Kanalı H30**  
Under Floor Cable Tray H30  
**Döşeme Altı Kablo Kanalı H40**  
Under Floor Cable Tray H40  
**Ek Elemanı H30**  
Joint Fitting H30  
**Ek Elemanı H40**  
Joint Fitting H40

---

**175**

**Döşeme Altı Buat**  
Under Floor Junction  
**Döşeme Altı Priz Kasası**  
Socket Box  
**Prizler**  
Sockets



## Pregalvaniz Pre-Galvanized

### Döşeme Altı Kablo Kanalı H30

#### Under Floor Cable Tray H30

Sipariş Kodu Order Code	Yükseklik Height (H) mm	Genişlik Width (A) mm	Kalınlık Thickness (T) mm	Ağırlık Weight Kg./m.
AFC-30 D 80.10	30	80	1.0	2,120
AFC-30 D 120.10	30	120	1.0	3,124
AFC-30 D 160.10	30	160	1.0	3,752
AFC-30 D 200.10	30	200	1.0	4,741
AFC-30 D 240.10	30	240	1.0	5,369
AFC-30 D 300.10	30	300	1.0	6,311



### Döşeme Altı Kablo Kanalı H40

#### Under Floor Cable Tray H40

Sipariş Kodu Order Code	Yükseklik Height (H) mm	Genişlik Width (A) mm	Kalınlık Thickness (T) mm	Ağırlık Weight Kg./m.
AFC-40 D 80.10	40	80	1.0	2,277
AFC-40 D 120.10	40	120	1.0	3,438
AFC-40 D 160.10	40	160	1.0	4,066
AFC-40 D 200.10	40	200	1.0	5,212
AFC-40 D 240.10	40	240	1.0	5,840
AFC-40 D 300.10	40	300	1.0	6,782



### Ek Elemanı H30

#### Joint Fitting H30

Sipariş Kodu Order Code	Yükseklik Height (H) mm	Genişlik Width (A) mm	Kalınlık Thickness (T) mm	Ağırlık Weight Kg./Ad.
AFC-30 DEK 80.12	30	80	1.2	0,143
AFC-30 DEK 120.12	30	120	1.2	0,177
AFC-30 DEK 160.12	30	160	1.2	0,211
AFC-30 DEK 200.12	30	200	1.2	0,245
AFC-30 DEK 240.12	30	240	1.2	0,279
AFC-30 DEK 300.12	30	300	1.2	0,329



### Ek Elemanı H40

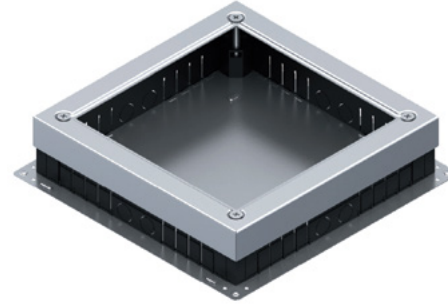
#### Joint Fitting H40

Sipariş Kodu Order Code	Yükseklik Height (H) mm	Genişlik Width (A) mm	Kalınlık Thickness (T) mm	Ağırlık Weight Kg./Ad.
AFC-40 DEK 80.12	40	80	1.2	0,151
AFC-40 DEK 120.12	40	120	1.2	0,185
AFC-40 DEK 160.12	40	160	1.2	0,219
AFC-40 DEK 200.12	40	200	1.2	0,253
AFC-40 DEK 240.12	40	240	1.2	0,287
AFC-40 DEK 300.12	40	300	1.2	0,338



**Döşeme Altı Buat**  
Under Floor Junction

Sipariş Kodu Order Code	Ölçü Size	Ağırlık Weight Kg./Ad.
AFC-DAB 2	352 x 352	2.563



**Döşeme Altı Priz Kasası**  
Socket Box

Sipariş Kodu Order Code	Ölçü Size	Ağırlık Weight Kg./Ad.
AFC-DPK 2	252 x 252	1,461

**Prizler**  
Sockets

Sipariş Kodu Order Code	Ölçü Size	Ağırlık Weight Kg./Ad.
AFC-DKP-T	45 x 45	0,036
AFC-DUP-T	45 x 45	0,038
AFC-DTP	0	0,006
AFC-DDP 2	0	0,009
AFC-DDP 3	0	0,009
AFC-TDS 1	45 x 45	0,007
AFC-TDS 2	45 x 22,5	0,004



AFC-DUP-T



AFC-DKP-T



AFC-DDP 3



AFC-DDP 2



AFC-DTP



AFC-TDS 1



AFC-TDS 2



## Pregalvaniz Pre-Galvanized

### Montaj Örnekleri Mounting Examples



**Montaj Örnekleri**  
Mounting Examples

